

CONSIGLIO DI AMMINISTRAZIONE



PRESIDENTE

Paolo Arena



VICE PRESIDENTE

Luca De Zolt



Alessandro Nucara

Direttore generale di Federalberghi Nazionale



Andrea Cappa

Segretario Generale di Anama e Alsea



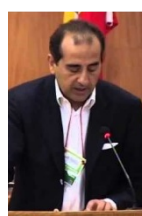
Elisabetta Chicca

Presidente del Cabin Crew Committee ETF



Corrado Mosele

Direttore delle Risorse Umane, Formazione e Studi di Confcommercio Milano



Emilio Fagnoli

Responsabile per la UILTUCS della Formazione professionale e continua, nazionale e Internazionale



Enrico Lupi

Presidente di Confcommercio Imprese per l'Italia della provincia di Imperia



Fabio Marrocco

Co-Direttore di Confetra



Fulvio Bartolo

Responsabile del tavolo sul partenariato sui Fondi Europei UIL Campania



Giancarlo Pelucchi

Responsabile della Formazione di CGIL



Giuliano Galluccio

Responsabile Dipartimento Porti di UIL Trasporti



Guido Lazzarelli

Responsabile del settore lavoro, Contrattazione e relazioni sindacali di Confcommercio-Imprese per l'Italia nazionale



Annamaria Trovò

Dirigente CISL Nazionale



Roberto Calugi

Direttore Generale di FIPE



Orazio Diamante

Coordinatore Nazionale Trasporto merci e logistica della Federazione Italiana Trasporti e della CISL



Pasquale Russo

Segretario Generale di Conftrasporto aderente a Confcommercio



Rosetta Raso

Segretaria Organizzativa FISASCAT CISL